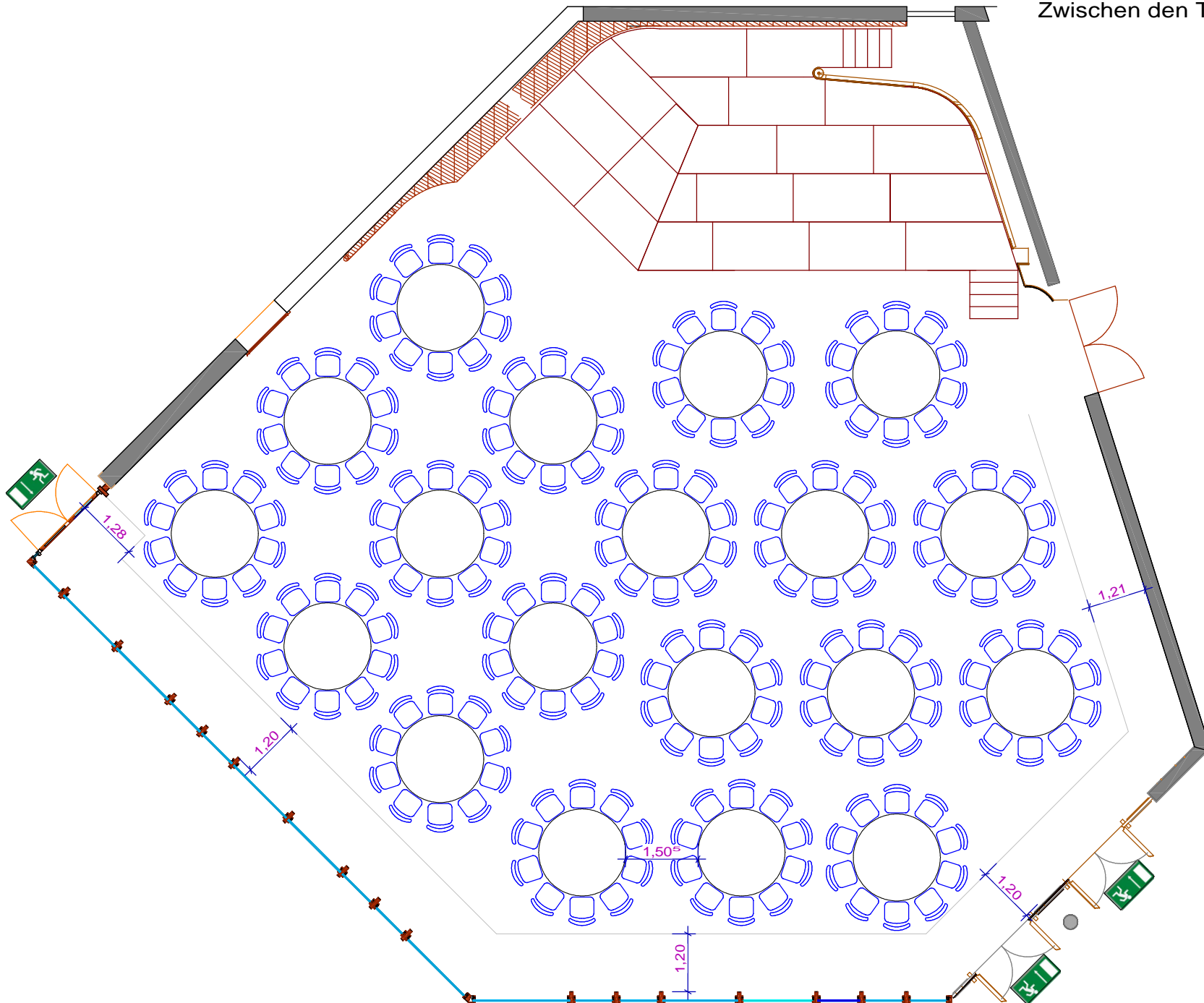


Zwischen den Tischen mindestens 150cm Platz



<b>BÜRGERZENTRUM WAIBLINGEN</b> 		Verpachtungsgesellschaft mbH An der Talau 4 71334 Waiblingen 07151/5001-3805 oder -3800 bueze@waiblingen.de	
Saal / Bereich	<b>Welfensaal</b>		
Titel			
Info	<b>19 Tische</b>	Plan-Nr.	<b>G-01</b>
gezeichnet am	<b>27.06.2011</b>	Name	<b>O. Kordick</b>
geändert am		Maßstab	<b>1:120 (1cm = 120cm)</b>
		Blattformat	<b>DIN A4</b>
		Personenzahl	<b>190</b>